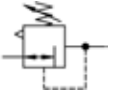




Precision-Regulator

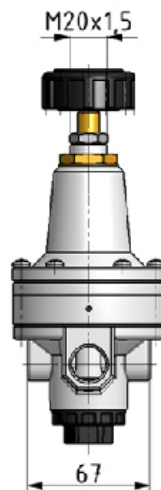
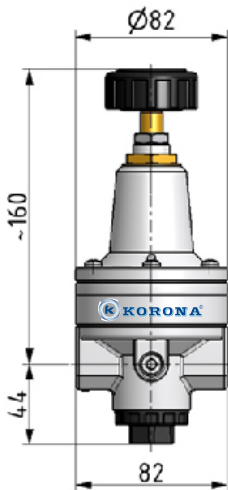
KMR3 大流量、高精度調壓閥

KORONA®
德國製品
Meda In Germany

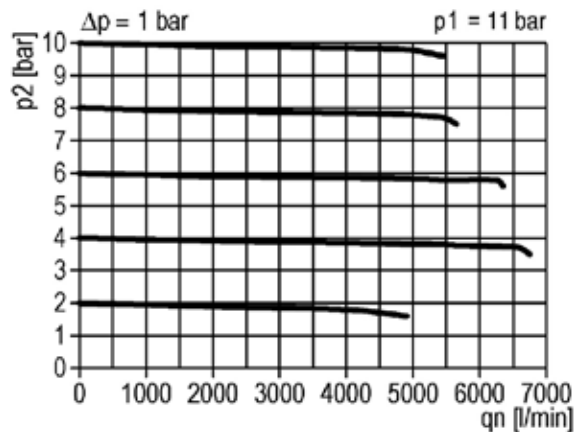


高敏感度&快速逆壓洩氣

性能	型號	KMR3-G3		KMR3-G4	
氣源牙口 P1→P2		G3/8		G1/2	
壓力表 & 排氣 牙口		壓力表 : G1/4 · 逆壓洩氣牙口 : G 3/8			
使用流體		壓縮空氣、不腐蝕、墮性氣體，請使用5um過濾氣器，禁給油			
特性		多層膜片設計，大流量6,500 l/min，快速高敏感度逆流洩壓 排氣性能800 l/min，極低的壓降和流量損耗			
最高進氣壓力 P1 Max		16 bar			
出口設定壓力 P2 bar		0.03~3bar	0.03~5bar	0.03~7bar	0.03~10bar
P2 最大流量 l/min		3,500 l/min	5,000 l/min	6,500 l/min	6,500 l/min
P1 進氣氣壓平衡洩漏量		5 bar = < 1.5 l/min，7 bar = < 2.0 l/min 10 bar = < 4 l/min，12 bar = < 6.0 l/min			
使用流體&周圍溫度		max : 60 °C			
安裝方式		不受限制，任意角度			
產品重量		1.44 Kg			



KMR3 流量曲線圖



訂購型號 KMR3 - G4 - B2 - T - B

① ② ③ ④

①	牙口
G3	G 3/8
G4	G 1/2

②	P2壓力
B3	0.05~3 bar
B5	0.05~5 bar
B7	0.05~7 bar
B1	0.05~10 bar

③	壓力表
	沒有
T	壓力表
E	電子壓力表
EP	電子壓力表 有信號輸出

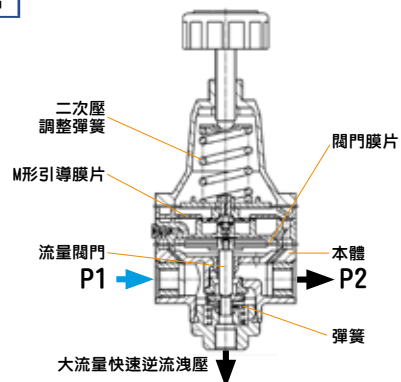
④	固定架
	沒有
B	L型



T 壓力表



E 電子壓力表
EP電子壓力表
有信號輸出



版權所有：丹耀貿易有限公司